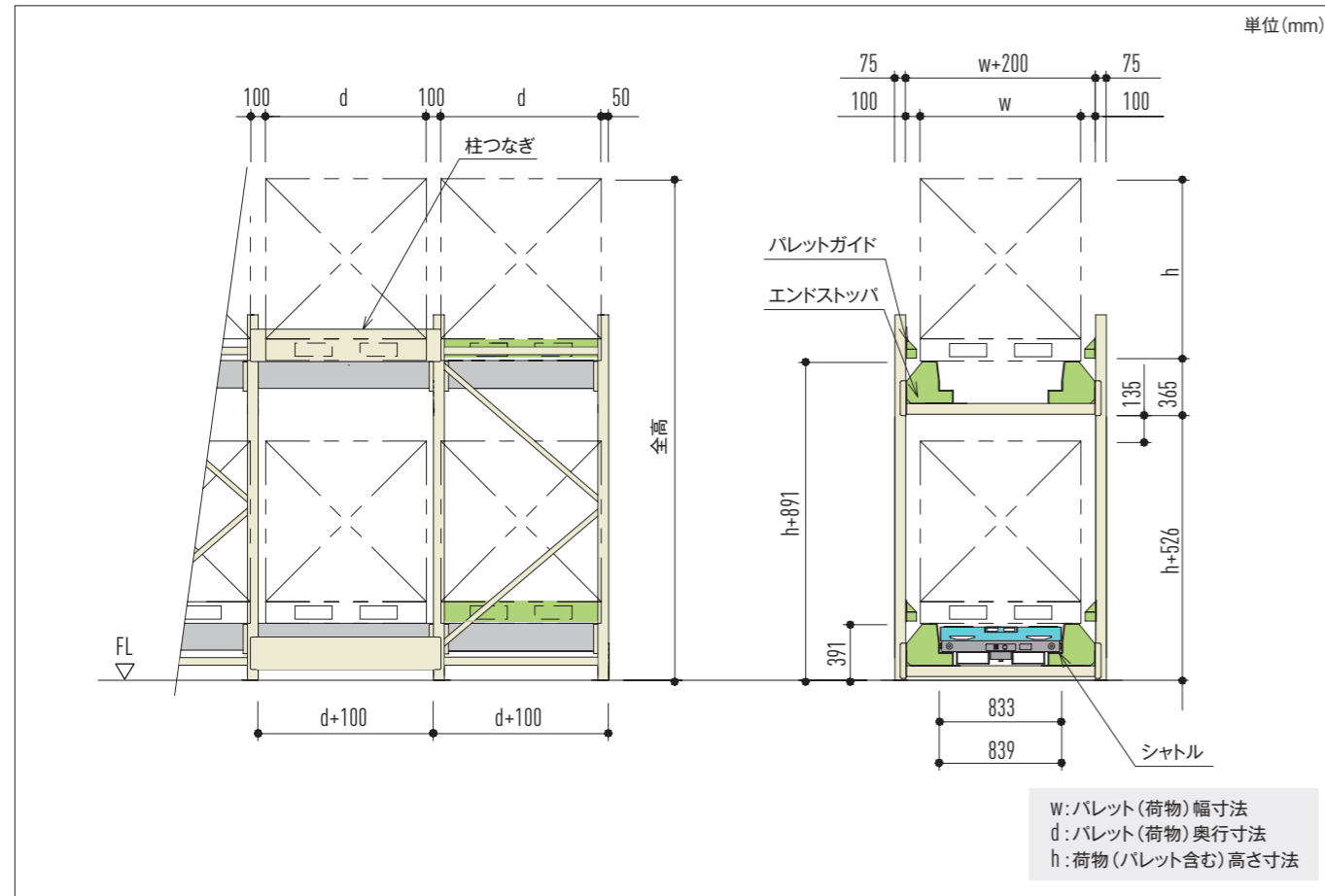


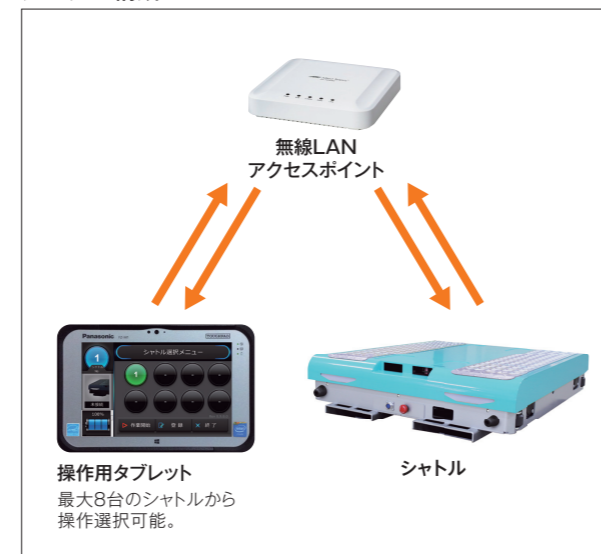
標準寸法



基本仕様

項目	仕様
速度	[空荷] 90m/min. [載荷] 60m/min.
最大搬送質量	1,500kg/台
環境温度	0~45°C
ハレットサイズ (mm)	[SG1010] W1,000~1,300未満×D1,000~1,200 [SG1310] W1,300~1,400×D1,000~1,200
ハレット条件	たわみ:20mm以下、両面四方差し
充電方式・時間	本体充電:AC100V、6時間充電
安全機能	非常停止スイッチ、安全センサー、オペレーションランプ
別売品	操作用Windowsタブレット、バッテリー充電器

システム構成



JIS日本工業規格表示認定工場
三進金属工業株式会社

■ 本社・工場 〒595-0814 大阪府泉北郡忠岡町新浜1-3-10
 ■ 福島工場 〒963-8116 福島県石川郡平田村大字西山字煙石101

<http://www.sanshinkinzo.co.jp>

製品に関するお問い合わせ

- 東京支社 TEL. 03-3669-0800
- 中部支社 TEL. 0568-75-7811
- 大阪支社 TEL. 06-6633-6535
- 九州支社 TEL. 092-925-4200

メンテナンス・修理に関するお問い合わせ

お客様サポートセンター
0120-992-282
 受付時間 / 9:00~18:00 日・祝祭日、当社休業日は除く

本社・福島工場・総合配送センター

ISO-14001 認証取得 JQA-EM1339
 EMS Accreditation RE006
 ISO-9001 認証取得 JQA-QM4161
 QS Accreditation R009

水平搬送ラック

アイシャトル

AI-SHUTTLE

5つのメリットが水平搬送ラックの能力を引き出す

AI-SHUTTLE

必要なレーンにシャトルをセットすることで、パレットの入出庫を可能にするシャトル式水平搬送ラック。5つの“V”=Victoryが大量保管の効率を高め、物流における勝利を約束します。

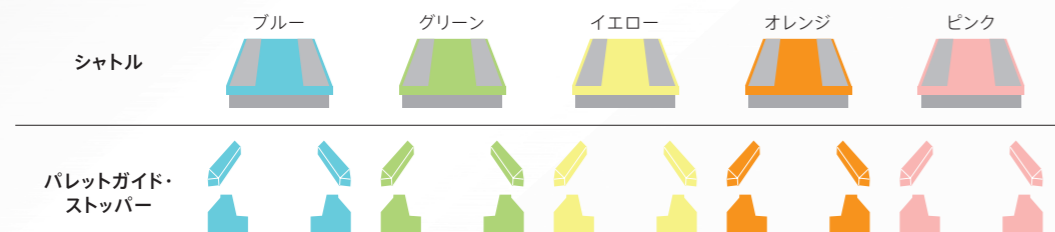


Colorful
Visibility
Powerful
Safety
Usability

Colorful 高いデザイン性

個性きわだつ5colors,25pattern

明るく清潔感のある保管空間を生み出す、ライトな5色をご用意。シャトルとパレットガイド・ストッパーの色の組み合わせ25パターンから自由にカラーコーディネートできます。



Visibility 高い視認性

知らせる2色のLEDランプ&ブザー

シャトルの位置や運転状態、異常状態が2色のLEDランプにより一目で確認できます。また、ブザー音により荷物に隠れたシャトルの動作状況がいつでもわかります。

動作表示パターン

オペレーションランプ/ブザー音
[待機中] 青点灯 / 音なし
[動作中] 青点滅 / 断続音
[エラー時] 赤点灯 / 連続音



オペレーションランプ

Powerful 高い搬送性

パワフルな搬送力

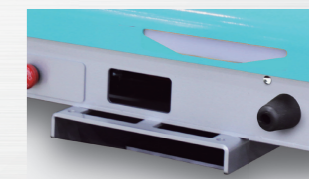
1パレットの最大積載質量は業界最大級の1,500kg。重量物もパワフルに搬送します。



Safety 高い安全性

ずれない、落ちない

シャトルを他のレーンに移動する際も、フォークからずれたり滑り落ちる心配がありません。



フォークポケット

Usability 高い操作性

わかりやすさと使いやすさを追求したタッチ画面

独自のGUI(Graphical User Interface)設計により、直感的に誰でもわかりやすい操作画面を実現しています。

操作用タブレット(別売)



シャトル選択画面



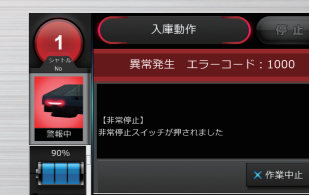
基本入出庫操作画面



拡張動作操作画面



動作状況表示画面



異常表示画面

シャトル式ラックのメリット

高い収納効率と耐震性

固定ラックと比べ、保管効率が2倍以上アップします。また、ラックは間口方向、奥行方向に連結するので地震にも強い構造になっています。

フレキシブルな拡張性

ラックには電気工事が必要ないため、増設がすぐにでき、入出庫量に合わせてシャトル台数を増やすことで、繁忙期への対応も簡単です。

「先入れ・先出し」「先入れ・後出し」が自由自在

シャトルの向きに前後がないため、「先入れ・先出し」「先入れ・後出し」どちらの運用もいつでも自由に行うことができます。

