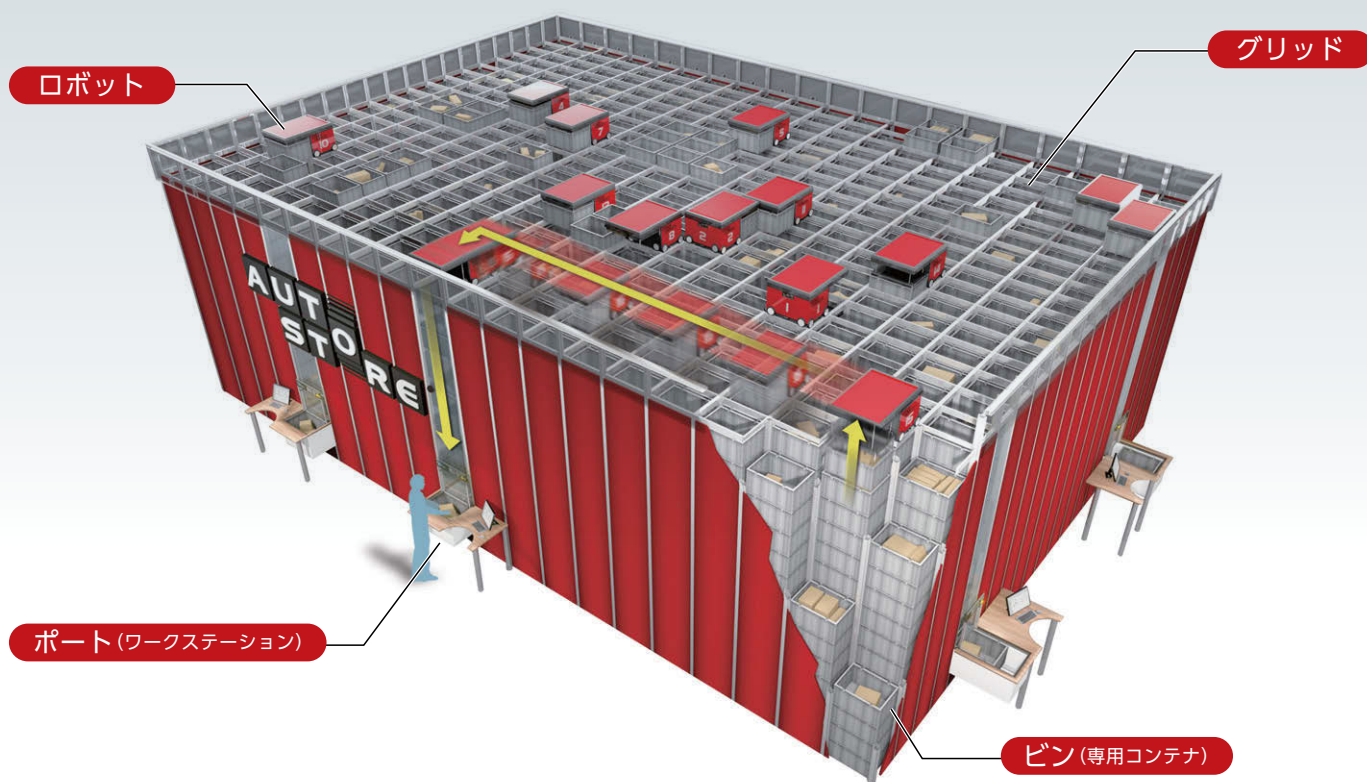


AUTOSTORE®

製品のご案内

ロボットストレージシステム「AutoStore オートストア」

グリッド上面を縦横無尽に走行するロボットがグリッド内に格納されたビンを取り上げ、ポートへ搬送します。この画期的な構造により、収納効率を極限まで高め、作業員への負担が少なく、効率の良い入出庫を実現します。



ロボット ROBOT

X、Y方向に自在に走行し、ビンの入出庫を行います。バッテリーを搭載し、充電ステーションで自ら充電し、稼働します。



ポート PORT

入出庫作業を行うワークステーション。ベーシックなコンベヤ式と高能力な回転式の2タイプを品揃え。



ビン BIN

定型の専用コンテナ。高さ違いで大小2タイプから選択可能です。



グリッド GRID

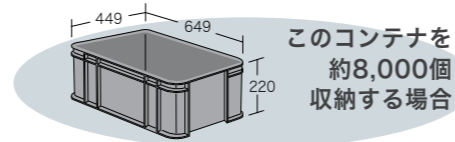
格子状に組み立てられたアルミ製の支柱・レールで構成され、各セル(マス)の中にビンが段積み格納されます。



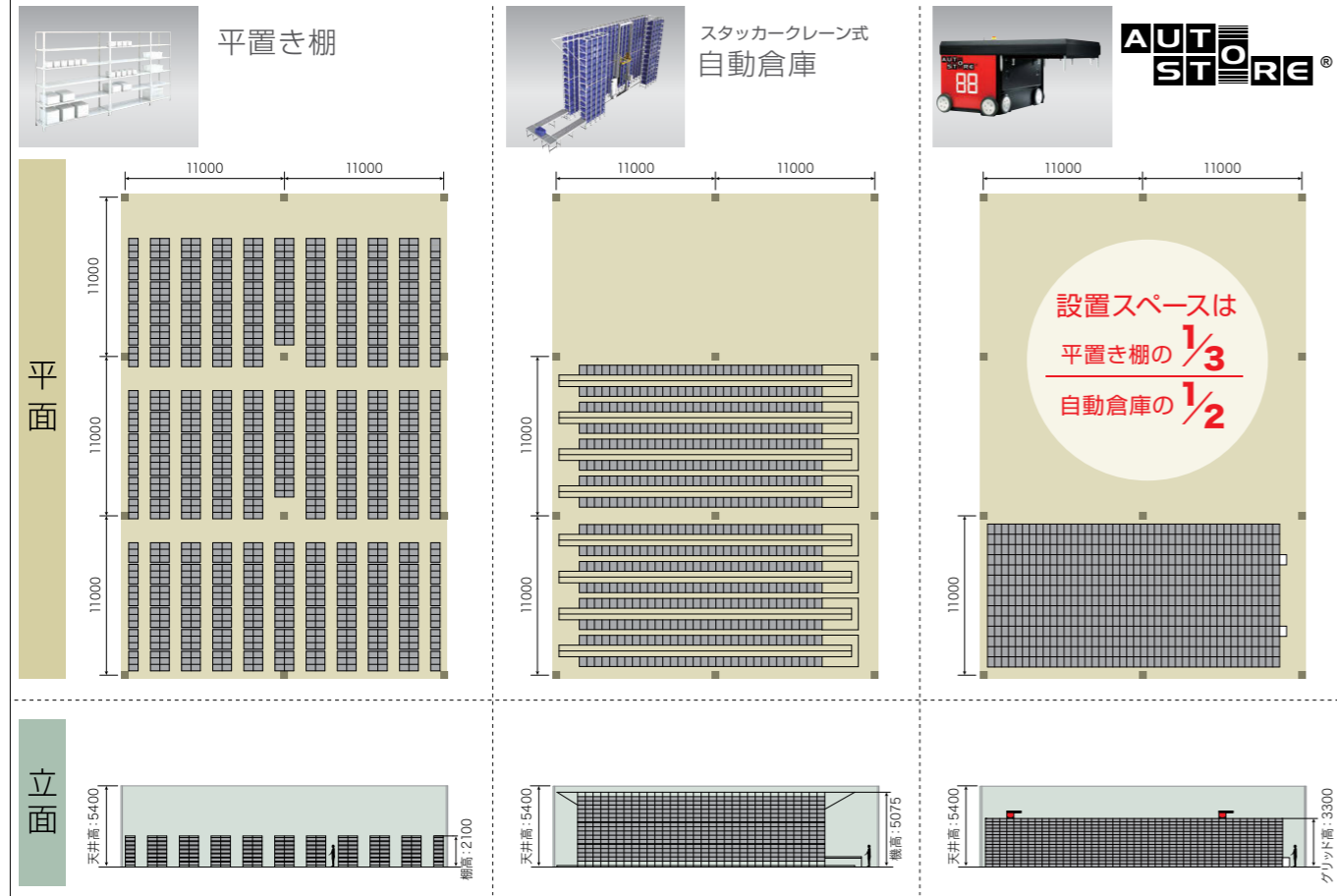
究極のスペース活用

ピンを隙間なく積み上げて高密度に保管でき、設置スペースに合わせた自由度の高いレイアウトで、空間を最大限に活用できます。

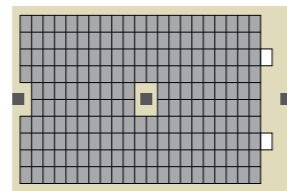
高密度収納



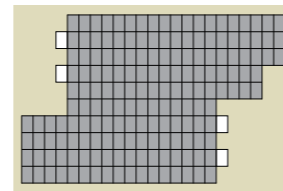
設置スペース比較 (例)



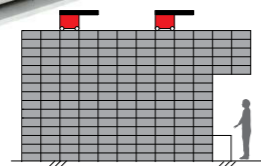
自由度の高いレイアウト



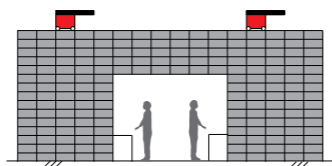
柱を巻いたレイアウト



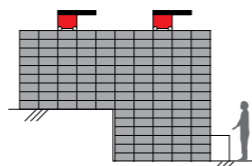
多角形なレイアウト



張り出し



トンネル状



床の段差



優れたパフォーマンス

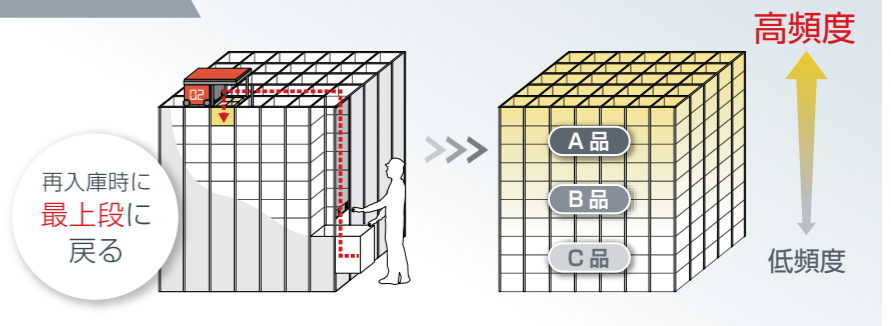
シンプルなオペレーション

ロボットが目的のピンをポートまで自動搬送します。作業者は歩き回ることなく定点でピッキング・補充ができるので、作業効率が大幅に向上し、省力化に貢献します。



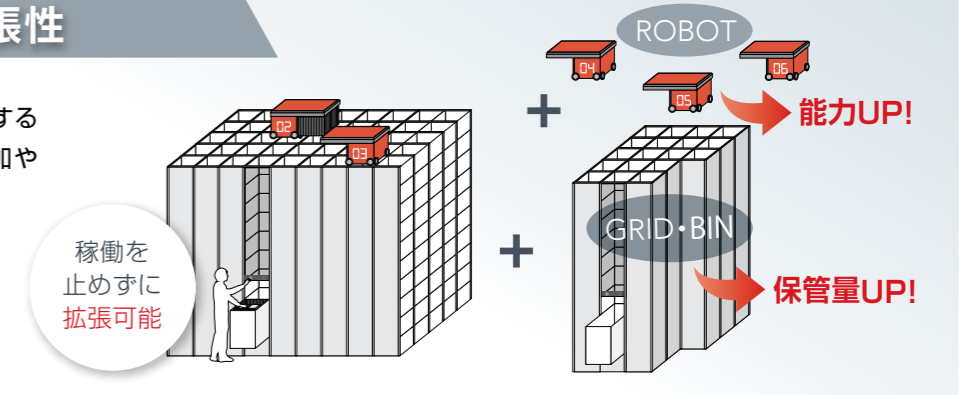
稼働効率の向上

入庫(再入庫)と出庫を繰り返していくうちに、高頻度品が上層部に集約されていき、入出庫にかかる時間が自然と短縮されていきます。



フレキシブルな拡張性

ロボットやグリッド・ピンを追加するだけで、アイテム数・保管量の増加や能力アップに対応できます。



安定稼働・メンテナンス



サービスエリア

万が一ロボットが1台故障しても他の複数台のロボットが継続して稼働しているので、作業が中断する事態を避けることができます。

ロボットを1台ずつサービスエリアでメンテナンスすることができるので、システム全体の稼働を止めることなく、柔軟に対応できます。

セキュリティ



商品は密閉された状態で格納されているため、セキュリティ性が向上します。



環境配慮



極めて少ない消費電力

ロボット1台につき数十ワットの小さなモーターで稼働できるので、消費電力を抑えられます。



再生エネルギーの効率的な活用

ピンの下降時や走行の減速時に発生する再生電力をバッテリーに充電し、再利用します。



最小限の設備でCO2排出量を削減

グリッド内は照明や空調設備が不要なので、節電対策に繋がります。

よい品は結局おトクです

オカムラ
株式会社 岡村製作所

ホームページアドレス

<http://www.okamura.co.jp/>

お問い合わせ・ご相談は
お客様相談室へ

フリー
ダイヤル ☎ **0120-81-9060**
受付時間 9:00~17:20 (土・日・祝日を除く)

お問い合わせ・ご相談は、下記へ